

Materiali isolanti

XPS e PIR

Il vantaggio di coibentare

Le lastre in XPS sono prodotte con un isolante formato da un polimero termoplastico (cristalli di polistirene e additivi) a celle chiuse molto leggero (circa il 97% del volume è costituito da aria racchiusa in celle poliedriche).

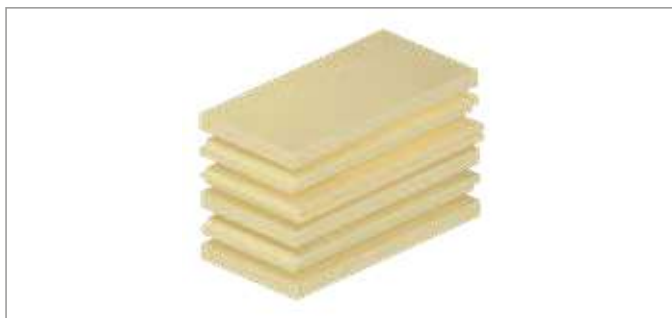
L' XPS è particolarmente adatto all'isolamento termico di strutture, anche particolarmente sollecitate, in cui è richiesta un'elevata resistenza meccanica. Inoltre, la sua impermeabilità all'acqua assicura un'ottima tenuta in presenza di umidità o infiltrazioni d'acqua. Nell'isolamento termico di solai, pareti, coperture piane e inclinate, si dimostra assolutamente affidabile e duraturo. Trova particolare applicazione nel tetto rovescio, sistema che prevede la posa dell'isolante sopra il manto impermeabile. Inoltre può essere facilmente tagliato e sagomato in funzione delle varie esigenze applicative.



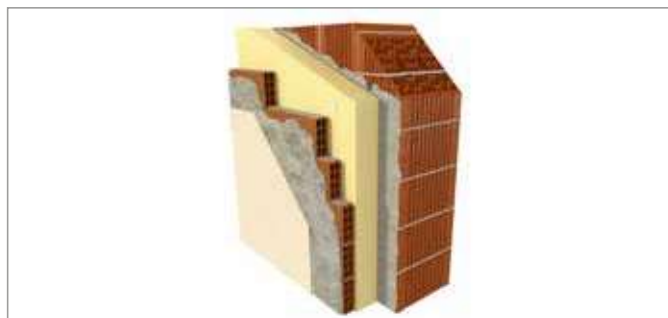
VANTAGGI

- Ottimo isolamento termico
- Leggerezza e facilità di applicazione
- Elevate caratteristiche meccaniche
- 100% Riciclabile
- Basso assorbimento d'acqua
- Ottima traspirabilità al vapore acqueo

Le lastre in poliuretano PIR rappresentano una importante evoluzione delle tradizionali schiume poliuretaniche e permette di ottenere significativi miglioramenti delle prestazioni meccaniche, di stabilità dimensionale e di reazione al fuoco.



Prodotto



Applicazione

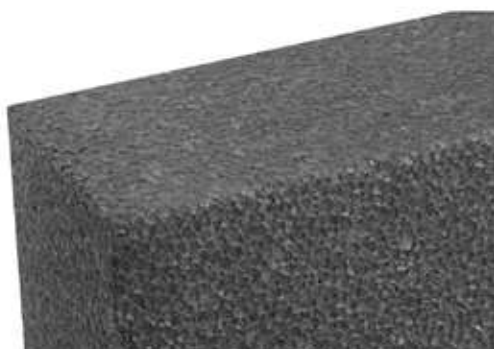
Materiali isolanti

Polistirolo Espanso Sinterizzato (EPS)

Unico, versatile e ecologico per ogni tipo di isolamento termico

Il polistirene espanso sinterizzato o EPS (acronimo inglese Expanded Sintered Polystyrene), viene impiegato nel settore dell'edilizia civile e industriale, è un materiale innovativo, resistente, versatile, leggero, riciclabile e sicuro.

Grazie alle sue eccellenti proprietà isolanti, l'EPS è largamente impiegato per l'isolamento termico e acustico



GENERALMENTE SOTTO FORMA DI LASTRA, VIENE USATO PER:



· **Coibentazione pareti:** i pannelli in polistirene espanso sinterizzato sono ideali per l'isolamento delle pareti interne ed esterne e per la realizzazione del sistema a cappotto termico.



· **Coibentazione coperture:** i pannelli isolanti in EPS sono ottimi isolanti per tetti e coperture di ogni genere, coperture industriali, piane, ondulate, ecc. Le lastre in polistirolo possono essere accoppiate a membrana bituminosa per garantire l'impermeabilizzazione del tetto.



· **Isolamento soffitto:** i pannelli di polistirolo per soffitto accoppiati con cartongesso, contenenti tubazioni integrate, sono impiegati per l'installazione di sistemi radianti per impianti di riscaldamento a soffitto.

Materiali isolanti

Lana di Roccia

Ecologico, sostenibile e rispettoso dell'ambiente

La lana di roccia garantisce, oltre ai benefici propri di tutti i sistemi di isolamento (a cappotto termico), una serie di ulteriori plus tecnici, grazie alla natura stessa della materia prima con cui è realizzata:

- Isolamento termico sia in estate che in inverno
- Sostenibilità
- Sicurezza in caso d'incendio (Euroclasse A1, incombustibilità)
- Isolamento Acustico
- Facilità di Posa in Opera
- Traspirabilità
- Idrorepellenza della struttura
- Stabilità dimensionale

